

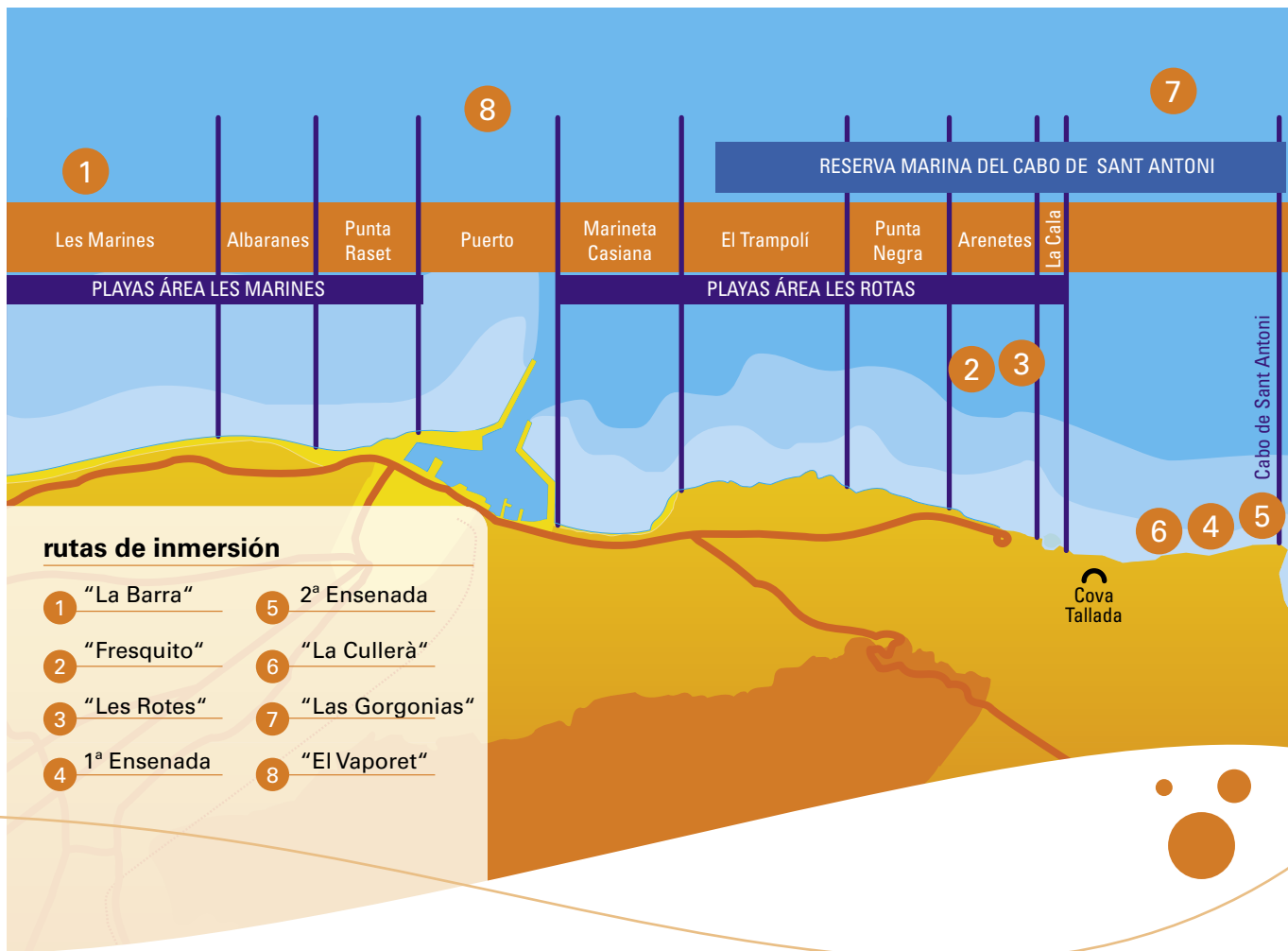


Submarinismo en
Dénia



*"Traspasar la superficie. Entrar en el azul.
Sorprenderse en la profundidad. Sentirse
pez. Habitar el mundo ingrávito."*





1 ruta de inmersión "La Barra"



características



Profundidad
Máxima: **15 m**



Acceso:
Embarcación



Duración
Aprox.: **50'**



Botella:
12 l.



Linterna:
Si



Nivel:
Bajo *

descripción

Saliendo en embarcación desde el puerto de Denia nos dirigiremos dirección Las Marinas, aproximadamente a 1,5 millas del puerto, al punto GPS 38°51'712N/000°6'718E, donde echaremos el ancla a una profundidad de unos -7m, en

un fondo rocoso que en forma de lengua o barbada de gran longitud, se extiende en dirección N-NW. La inmersión consiste en seguir la caída de las rocas, donde se forman cornisas y oquedades, para volver en sentido contrario, o bien realizar la inmersión como "caribeña", esto es, avanzar buceando para que al final del recorrido sea la embarcación la que acuda a nosotros.

En los múltiples huecos y grietas podremos encontrar langostas, corvinas, pulpos... y no será extraña tampoco la presencia de escorpas y, ya en el arenal, alguna raya. En la parte superior de las rocas, tapizada por una abundante pradera de posidonia y algas rojas, son frecuentes las salpas y sargos.



Langosta



Serrano



2

Reserva Cabo de Sant Antoni "Fresquito"



descripción



Saliendo del puerto cogemos la carretera de las Rotas hasta el final (unos 4 km) donde hay un parking. Allí nos equipamos y bajamos a pie hasta el mar, que forma una pequeña piscina natural de roca y agua transparente. Entramos

características



Profundidad
Máxima: **11 m.**



Acceso:
Costa



Duración
Aprox.: **50'**



Botella:
12 l.



Linterna:
Si



Nivel:
Bajo *



Autorización
Permiso especial



en el agua y tubo en boca avanzamos unos 30 mts. hasta donde se observa un fondo que cae hasta unos 3 mts. que será el punto de inicio de la inmersión.

En un fondo arenoso encontramos lenguas de rocas que se adentran hacia el mar. Nosotros seguiremos siempre la pared que queda a nuestra derecha, con un rumbo de unos 60°. Es interesante detenerse en las cornisas que forma la pared, donde podremos observar pulpos, espirógrafos, bonelias y alguna morena. Con suerte podemos encontrar alguna raya en el fondo arenoso que queda a nuestra izquierda.

Siguiendo la pared llega un momento en que se produce un estrechamiento con otra que surge de la izquierda. Nosotros seguiremos por donde íbamos y al cabo de unos minutos, en un fondo de unos 10 mts. comenzará a desaparecer la roca, que ahora se presentará en forma de piedras aisladas. Será el momento de la vuelta deshaciendo el camino recorrido, aunque al llegar al estrechamiento nos pasaremos por unos instantes a esa pared (que ahora nos quedará a nuestra derecha) y encontraremos en la roca una pequeña chimenea que hace un bonito contraluz por la que podemos pasar (son 3 ó 4 mts). Tras ello volvemos a la pared de la izquierda hasta llegar nuevamente al punto de partida.



Salpas



Pulpo



3

Reserva Cabo de Sant Antoni "Las Rotas"



características



Profundidad
Máxima: **11 m.**



Acceso:
Costa



Duración
Aprox.: **45'**



Botella:
12 l.



Linterna:
Si



Nivel:
Bajo *



Autorización:
Permiso especial

descripción

A l final de la ctra. de Les Rotes, en la piscina natural que forma el mar, comenzaremos esta sencilla inmersión que se puede considerar una variante de El Fresquito, sólo que aquí cogeremos desde el principio y una vez veamos una lengua de roca en medio, el camino

que queda a nuestra izquierda, rumbo aproximado de 60° para ir siempre entre los pasillos que forman la pared que en todo momento quedará a nuestra izquierda, con formaciones rocosas más o menos continuas e irregulares a nuestra derecha. Es un fondo poco profundo pero bonito y luminoso, con abundancia de especies menores como sargos, salpas, mabras, salmonetes y serranos, aunque no sea ni mucho menos extraño encontrar pulpos o doradas. Veremos un pequeño arco de roca por el que podemos pasar y al salir, llegaremos a un arenal a unos -8.5mts, momento en que nos pasaremos a la derecha, rumbo 140° para, tras un intervalo de arena, llegar a otra pared de roca que avanza mar adentro aunque en una pequeña vaguada que forma con unas piedras sueltas, cogeremos un nuevo pasillo de arena entre dos paredes y rumbo unos 90° avanzaremos hasta que al llegar a un fondo de unos -10mts y ser más dispersa la piedra y mayor el arenal, invertiremos el sentido dejando las rocas a nuestra izquierda. Cuando al poco aparezca una lengua de roca a nuestra derecha, cogeremos el pasillo entre ellas y seguiremos la pared, que ahora quedará a nuestra izquierda y que forma una pintoresca ladera de vistosas algas rojas, pared que irá perdiendo altura para que cuando estemos a unos -4 ó -5 mts, saltar sobre la lengua de roca transversalmente, rumbo unos 150° y volver al arenal punto de partida.



Salmonetes



Espirógrafo. Estrella de mar.

4

Reserva Cabo de Sant Antoni 1ª Ensenada



descripción



Saliendo desde el puerto de Denia hacia el cabo de San Antonio, antes de llegar al faro encontramos una ensenada donde vemos una boya. Amarraremos la embarcación en ella y descenderemos a

características



Profundidad
Máxima: 20 m.



Acceso:
Embarcación



Duración
Aprox.: 50'



Botella:
15 l.



Linterna:
Si



Nivel:
Bajo/Medio */**



Autorización:
Permiso especial



un fondo de unos -16mts, formado por grandes rocas dispersas que salpican la arena. La protección a la que está sujeta esta zona, y que requiere de autorización previa para bucear, permite encontrar un entorno de excepcional belleza donde abundan especies difíciles de ver en otros lugares como grandes cigarras de mar, doradas, congrios, meros... y bonitas formaciones de gorgonia blanca. La irregular dispersión de las rocas y la moderada profundidad permiten improvisar cualquier ruta aunque a modo de propuesta iremos desde el fondeo rumbo opuesto a la costa, ganando profundidad, y a pocos metros encontraremos una gran formación rocosa alargada, hacia la derecha, que rodearemos para luego seguir un rumbo aproximado de 270° en el que encontraremos abundantes peñascos que forman bonitos contraluces, y en cuyas oquedades no será difícil encontrar corvinas, brótolas y meros. Iremos cerrando el círculo a medida que nos aproximemos a la costa donde las rocas pasan a estar más apelmazadas formando ya plataformas de piedra, para finalmente volver al fondeo de la boya.



Morena



Mero

5

Reserva Cabo de Sant Antoni 2ª Ensenada



características



Profundidad
Máxima: **20 m.**



Acceso:
Embarcación



Duración
Aprox.: **50'**



Botella:
15 l.



Linterna:
Si



Nivel:
Medio **

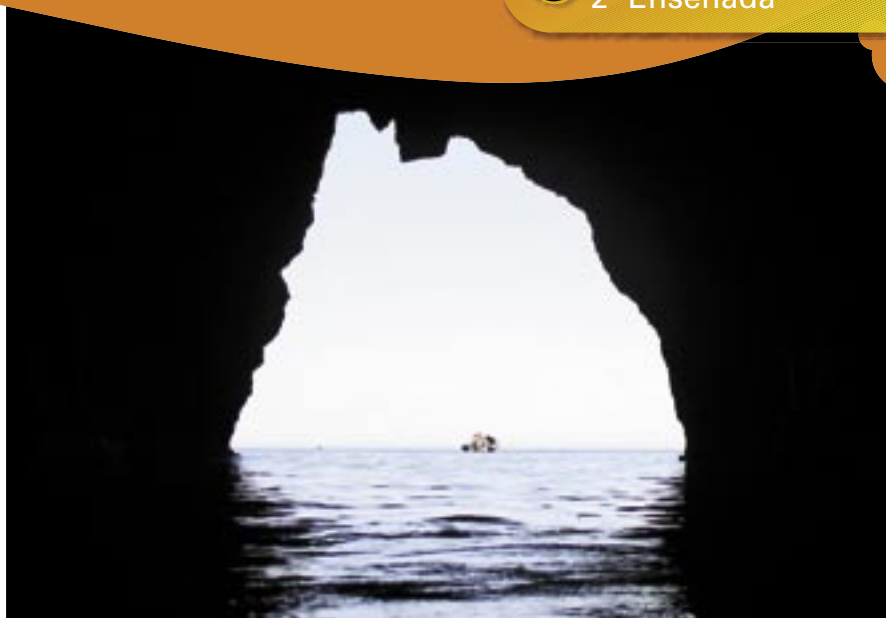


Autorización:
Permiso especial

descripción



Desde embarcación iremos dirección al cabo de Sant Antoni y allí, en la boya localizada en la segunda ensenada amarraremos. Encontraremos el típico fondo de esta zona en el que abundan las grandes rocas alternadas con claros de arena. La disposición caprichosa de estas formaciones rocosas permite diversas rutas aunque la sugerida consiste en tomar rumbo de unos 330° desde el fondeo, reconociendo las piedras que encontremos donde será fácil ver pulpos, corvinas, serranos, cigarras de mar... e innumerables contraluces y pasadizos entre las rocas, y llegaremos a una gran piedra con forma de seta, que rodearemos y seguiremos rumbo 240° , perdiendo progresivamente profundidad al acercarnos a la costa. Veremos restos de un barco y una gran ancla con incrustaciones, para después avanzar hacia la costa, rumbo 220° hasta encontrar la entrada a una cueva donde, al final (unos 30 m.) podremos salir a superficie y tendremos una vista del exterior y de la embarcación, hacia la que tomaremos rumbo para volver. Importante señalar que al tratarse de reserva marina será requisito previo el solicitar permiso en Turismo Denia.



Cigarra de mar



6

Reserva Cabo de Sant Antoni "La Cullerà"



características



Profundidad
Máxima: **20 m.**



Acceso:
Embarcación



Duración
Aprox.: **50'**



Botella:
15 l.



Linterna:
Si



Nivel:
Medio **



Autorización:
Permiso especial

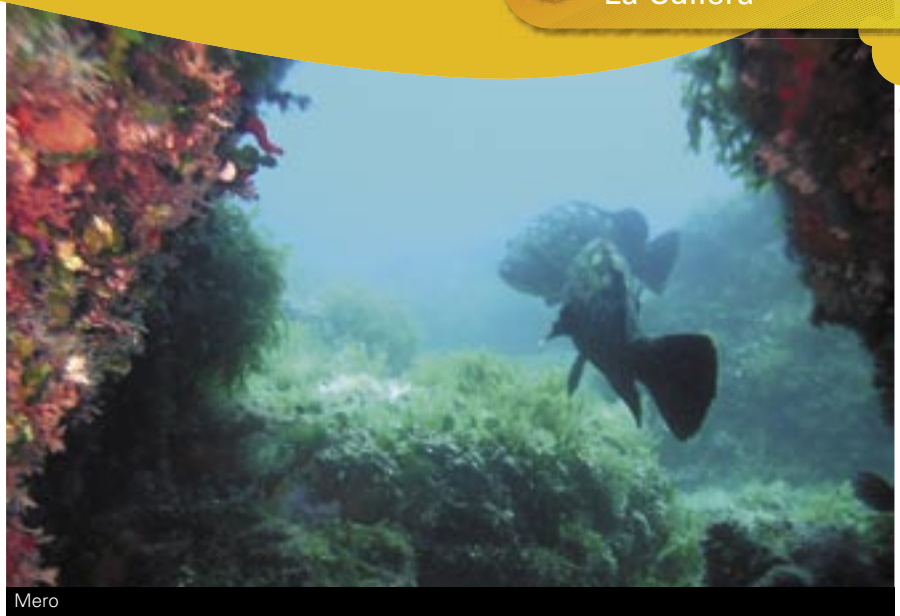
descripción

En el incomparable marco de la Reserva Marina del Cabo de Sant Antoni y previa la obtención del correspondiente permiso, proponemos esta interesante inmersión que podemos comenzar en una

pequeña vaguada al pie del acantilado de la reserva conocido como Cullerà por la mordida que aparece en su pared. Descenderemos a un fondo de unos -9 mts y nada más salir de la vaguada en dirección al cabo, y siguiendo la pared, encontraremos la entrada a una gran cueva de fácil acceso donde suelen haber cigarras de mar, corvinas y algún congrio. La cueva se introduce unos 50 mts hacia el interior de la montaña y se forma una burbuja a la que, si somos pocos, podemos asomar la cabeza para a renglón seguido buscar la salida que es siempre visible al no perderse la luz de mar abierto.

Una vez fuera podemos seguir paralelos a la costa y rumbo al cabo de Sant Antoni, distanciándonos de la pared lo que nos interesa en función de la profundidad máxima que queramos coger, aunque entre los -10 y -15 mts está la zona más interesante. Es el fondo típico de esta zona, formado por grandes rocas que, tapizadas de alga roja y posidonia, salpican un fondo arenoso donde podemos ver pulpos, doradas, huidizos meros y multitud de corvinas en los innumerables huecos que la caprichosa disposición de las rocas ofrecen.

El aire marcará el momento de volver a superficie, que podemos realizar izando la boya de descompresión para marcar nuestra posición al barquero para que nos recoja.



Mero



Espirógrafo



7 ruta de inmersión "Las Gorgonias"



características



Profundidad
Máxima: **36 m.**



Acceso:
Embarcación



Duración
Aprox.: **25'**



Botella:
15 l.



Linterna:
Si



Nivel:
Experimentado ***



Posibilidad
DEC

descripción

Saliendo del puerto de SDénia dirección al Cabo de Sant Antoni, a la altura de "La Cullerà" y a aproximadamente 1 milla mar adentro, la sonda nos marcará una caída de unos -30 mts a unos -35 mts., delatando la presencia de una barra de

rocas. Fondearemos y bajando por el cabo del ancla encontraremos el inicio de la barra que, con ciertas interrupciones y perdiendo progresivamente la profundidad, se prolonga durante kilómetros.

En este tramo que es el que nos interesa, la elevada profundidad y la existencia frecuente de corrientes submarinas han permitido que se desarrolle una abundante colonia de gorgonias que se encuentran, no en la caída sino en lo alto de la barra, consistiendo la inmersión en seguirla intentando no posarse en el fondo semifangoso para no perder todavía más la de por sí escasa visibilidad, y a los pocos minutos volver en sentido inverso al cabo del ancla por el que ascenderemos en superficie.

Se aconseja no entrar en descompresión por lo que dada la profundidad, la duración de la inmersión se limitará a unos 25' en el fondo y quedará reservada a buceadores experimentados del máximo nivel.



Nudibranquio



Gorgonias



8

ruta de inmersión "El Vaporet"



descripción



A unas 2,6 millas desde el Puerto de Denia, rumbo NE, en un fondo de -33m descansan los restos de un carguero, el Felguera, nave de

características



Profundidad
Máxima: **33 m.**



Acceso:
Embarcación



Duración
Aprox.: **30'**



Botella:
15/18 l.



Linterna:
Si



Nivel:
Experimentado ***

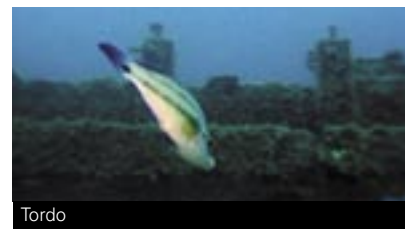


Posibilidad
DEC

unos 45 mts de eslora hundida a finales del s.XIX y conocida como "El Vaporet". La considerable profundidad, la presencia habitual de corrientes y la eventual reducida visibilidad aconsejan realizarla sólo en condiciones óptimas y por buceadores experimentados del máximo nivel.

Tras pescar el barco con el ancla descenderemos por el cabo a un fondo arenoso donde encontraremos posado en orientación N los restos de este centenario pecio donde podremos ver algunas especies que encuentran en él un buen refugio, dada la ausencia de formaciones rocosas próximas. Algún gran congrio, langostas e incluso bogavantes son habituales, así como sargos reales, doradas o meros.

El barco se encuentra bastante deteriorado y prácticamente carece de superestructura, conservando cuadernas y alguna plancha de cubierta. La parte más deteriorada es el tercio de proa donde falta casi todo el esqueleto. La presencia de redes enganchadas hace todavía más peligrosa una inmersión en la que deberemos estar atentos al aire disponible y a las restricciones de la eventual descompresión, por lo que es muy conveniente dejar colgada una botella con reguladores. a unos -4 mts.



Tordo



Turismo Dénia: Plaza Oculista Buigues, 9 · 03700 Dénia • Tel. 96 642 23 67 - 902 114 162 Fax 96 578 09 57
e-mail denia@touristinfo.net • <http://www.denia.net>

©Textos, fotos e infografías R. Martos. Prohibida la reproducción total o parcial

